

Pichelin Katia / 76 66 02 302 66

Cette Formation professionnelle qui va vous permettre d'apprendre les règles, d'acquérir les méthodes et outils indispensables au métier de CEIP afin d'être opérationnel(le).

Débouchés:

Conseiller(ère) en image pour un public de particuliers en agence ou à domicile. Conseiller(ère) en image en entreprise et intervention auprès de personnes à la recherche d'un emploi, enrichissement personnel pour non initié, etc...

Objectifs pédagogiques:

Elargir la palette de connaissances du stagiaire / Apprentissage des connaissances pour le conseil en image personnelle / Savoir mettre en pratique les connaissances auprès de vos futurs clients.

Programme de formation :

JOUR 1

MATIN : présentation du stagiaire , de son parcours et de ses attentes , Définition du métier de CEIP Les compétences et méthodologie pour allier coaching et relooking

Identifier les étapes propres au relooking psychologie , PNL.

APRES MIDI : Morpho-Silhouette , Les différentes morphologies du corps , Les conseils vestimentaires Recherche de styles, exercices

JOUR 2 :

MATIN : Récapitulatif de la veille, Recherche de style , Connaître les différents styles

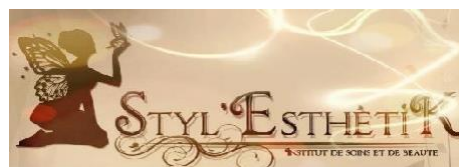
- Pratique sur modèle

APRES- MIDI :

Mise en situation et en pratique sur modèles test de connaissances et compétences

Moyens pédagogiques:

matériels nécessaires à l'apprentissage, Jeux de rôle, Mise en situation, Test de connaissances, remise d'un livret et d'une attestation de formation.



**FORMATION
CONSEIL EN IMAGE
MODULE 2
Morphologie corps**

**DUREE:
2 JOURS
16 heures
9H-12H / 13H- 18H**

**EFFECTIF : 4
STAGIAIRES MAXIMUM**

TARIF: 480€

**VALIDATION : ATTESTATION :
DELIVREE EN FIN DE STAGE**

Public : professionnel souhaitant élargir sa palette de connaissances, reconversion professionnelle, dans un but personnel. Aucun niveau requis.

Lieu de formation
D900
66450 Pollestres
04.68.57.77.50

